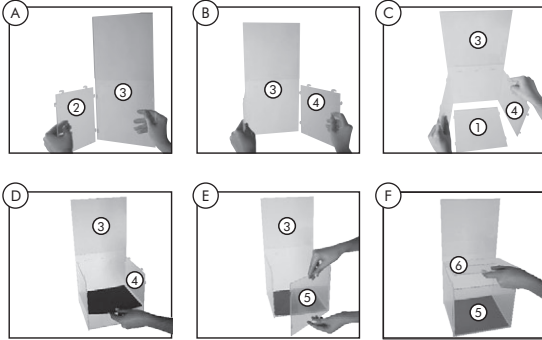


# PUZZLE TUMBLE BOX WITH LOGO

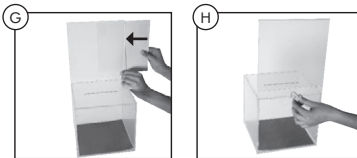
## •TUMBLE BOX •KUTU

- Postupujte podle čísel uvedených na každém kusu, abyste vytvořili krabici. Jednoduše bez hrubé síly zasunete zámečky do otvoru.
- Bitte folgen Sie den Anleitungsnummern um die Box zusammen zu bauen. Stecken Sie die Teile in die vorgesehenen Aussparungen ein.
- Numara sırasıyla parçaları deliklerinden geçirek birleştiriniz.

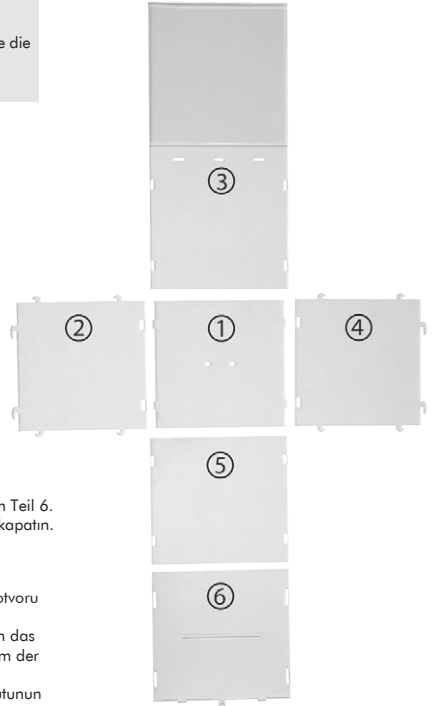


- Umístěte látku na dno základny
- Bitte montieren Sie das Antikratzmaterial auf der Bodenplatte.
- Özel kumaşını kutunun tabanına yerleştirin.

- Uzavřete box dílem č.6
- Schließen Sie die Box mit dem Teil 6.
- 6 Numaralı parça ile kutuyu kapatın.

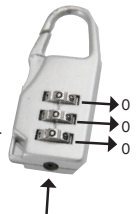


- Vložte kombinační zámek do otvoru vzadu, aby byl box stabilní.
- Fügen Sie das Zahlenschloss in das Loch hinten am Produkt ein, um der Box Stabilität zu verleihen.
- Kutuyu sabitlemek için kilidi kutunun arkasına yerleştirin.



## •ZÁMEK •ZAHLENSCHLOSS •KİLİT

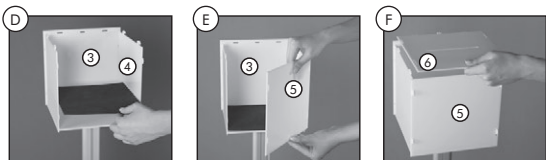
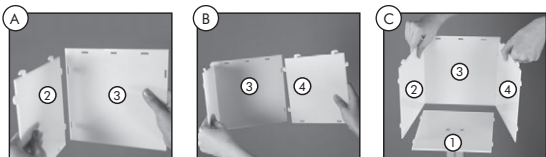
- Kombinace zámku můžete změnit stisknutím tlačítka zobrazeného na obrázku šipkou.
- Mit dem Pfeil gekennzeichneten Knopf auf der Anleitung, können Sie die Zahlenkombination verändern.
- Kilit şifresi, resimde gösterilen düğmenin ok yönünde hareket ettirilmesiye değiştirilebilir.



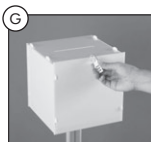
# PUZZLE TUMBLE BOX

## •TUMBLE BOX •KUTU

- Postupujte podle čísel uvedených na každém kusu, abyste vytvořili krabici. Jednoduše bez hrubé síly zasunete zámečky do otvoru.
- Bitte folgen Sie den Anleitungsnummern um die Box zusammen zu bauen. Stecken Sie die Teile in die vorgesehene Aussparungen ein.
- Numara sırasıyla parçaları deliklerinden geçirek birleştiriniz.



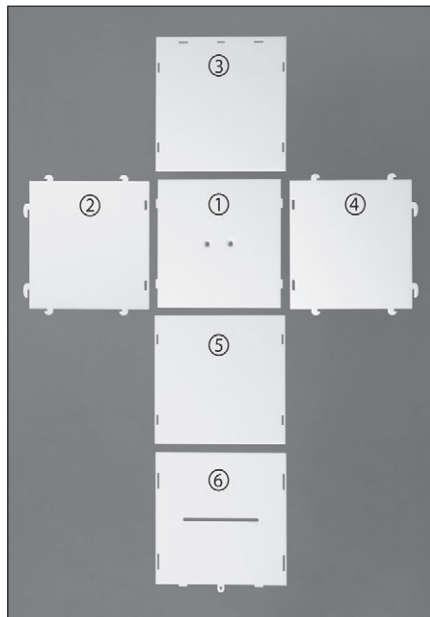
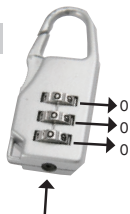
- Umístěte látku na dno základny
- Bitte montieren Sie das Antikratzmaterial auf der Bodenplatte.
- Özel kumaşını kutunun tabanına yerleştirin.
- Uzavírete box dílem č.6
- Schließen Sie die Box mit dem Teil 6.
- 6 Numaralı parça ile kutuyu kapatın.



- Vložte kombináčnı zámek do otvoru vzadu, aby byl box stabilní.
- Fügen Sie das Zahlenschloss in das Loch hinten am Produkt ein, um der Box Stabilität zu verleihen.
- Kutuyu sabitlemek için kilidi kutunun arkasına yerleştirin.

## •ZÁMEK •ZAHLENSCHLOSS •KİLİT

- Kombinace zámku můžete změnit stisknutím tlačítka zobrazeného na obrázku šipkou.
- Mit dem Pfeil gekennzeichneten Knopf auf der Anleitung, können Sie die Zahlenkombination verändern.
- Kilit şifresi, resimde gösterilen düğmenin ok yönünde hareket ettirilmesine değiştirilebilir.



1008731