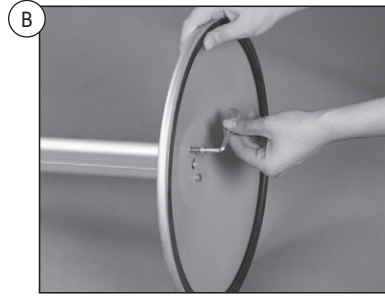
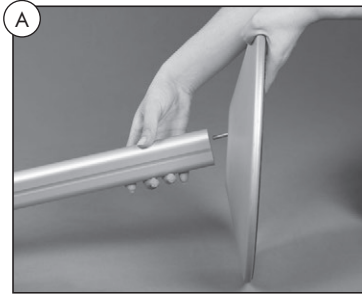


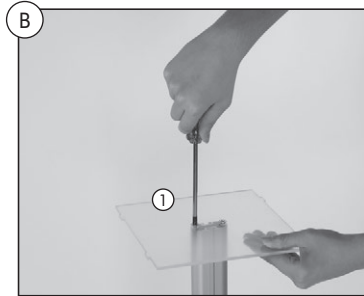
FREE STANDING PUZZLE TUMBLE BOX LOGO



• ZÁKLADNA • BODENPLATTE • TABAN



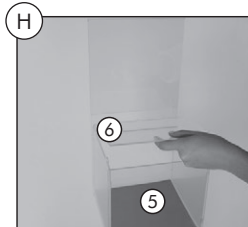
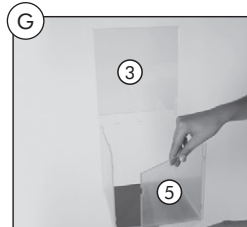
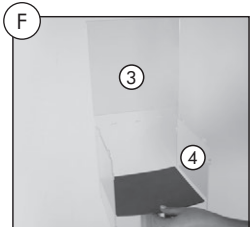
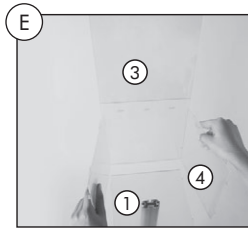
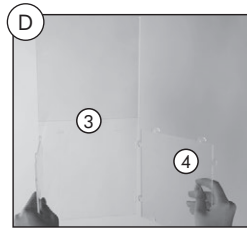
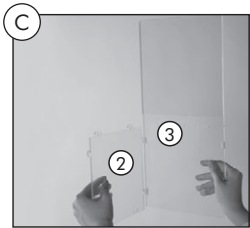
• TUMBLE BOX • KUTU



- Odstraňte z plastových dílů ochrannou fólii
- Ziehen Sie die Schutzfolie von jedem Teil ab
- Tüm parçaların koruyucu bantlarını çıkarınız.

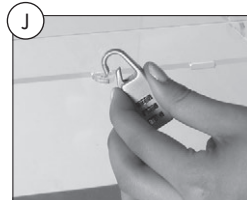
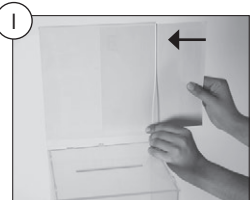
- Přišroubujte k noze základny díl boxu č. 1.
- Schrauben Sie Teil 1 an die Stange
- 1 Numaralı parçayı profile vidalayınız.

- Postupujte podle čísel uvedených na každém kusu, abyste vytvořili krabici. Jednoduše bez hrubé síly zasunete zámečky do otvoru.
- Bitte folgen Sie den Anleitungsnummern um die Box zusammen zu bauen. Stecken Sie die Teile in die vorgesehenen Aussparungen ein.
- Numara sırasıyla parçaları deliklerinden geçirerek birleştiriniz.

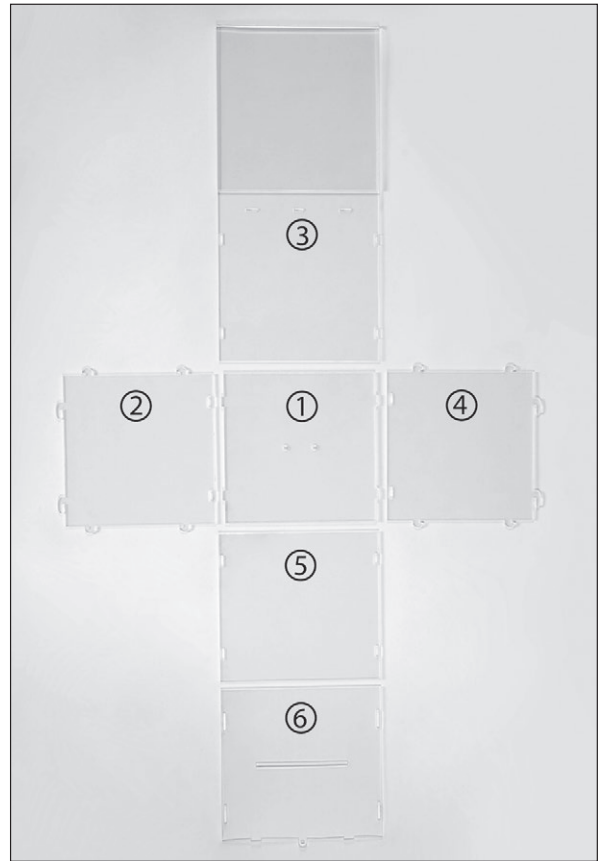


- Place fabric on the base
- Bitte montieren Sie das Antikratzmaterial auf der Bodenplatte.
- Özel kumaşını kutunun tabanına yerleştirin.

- Uzavřete box dílem č.6
- Schließen Sie die Box mit dem Teil 6.
- 6 Numaralı parça ile kutuyu kapatın.



- Vložte kombinační zámek do otvoru vzadu, aby byl box stabilní.
- Fügen Sie das Zahlenschloss in das Loch hinten am Produkt ein, um der Box Stabilität zu verleihen.
- Kutuyu sabitlemek için kilidi kutunun arkasına yerleştirin.



• ZÁMEK • ZAHLENSCHLOSS • KİLİT

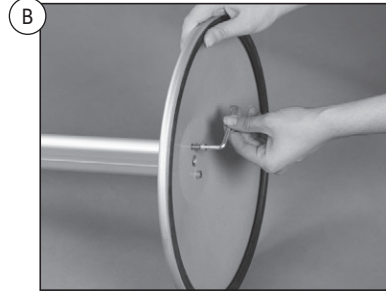
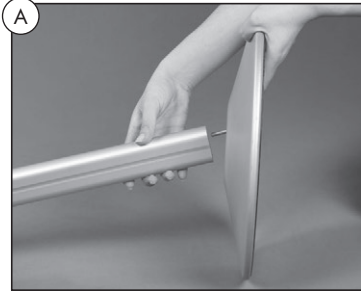
- Kombinace zámku můžete změnit stisknutím tlačítka zobrazeného na obrázku šipkou.
- Mit dem Pfeil gekennzeichneten Knopf auf der Anleitung, können Sie die Zahlenkombination verändern.
- Kilit şifresi, resimde gösterilen düğmenin ok yönünde hareket ettirilmesine değiştirilebilir.



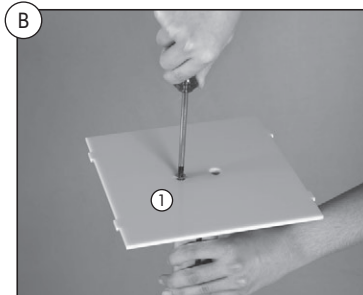
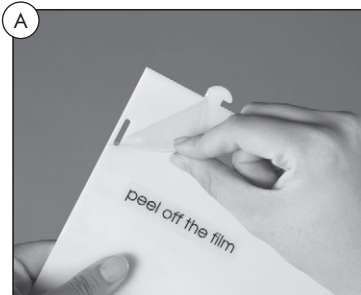
FREE STANDING PUZZLE TUMBLE BOX



• ZÁKLADNA • BODENPLATTE • TABAN



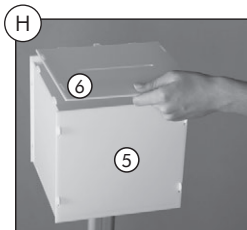
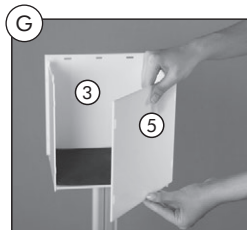
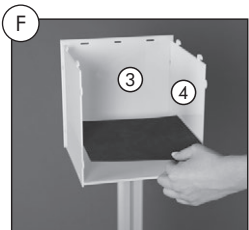
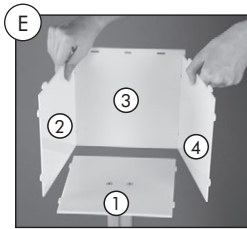
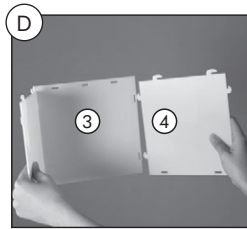
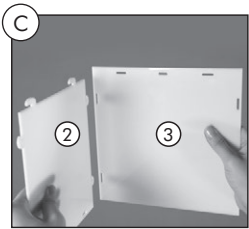
• TUMBLE BOX • KUTU



- Odstraňte z plastových dílů ochrannou fólii
- Ziehen Sie die Schutzfolie von jedem Teil ab
- Tüm parçaların koruyucu bantlarını çıkarınız.

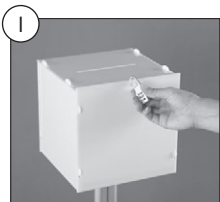
- Přišroubujte k noze základny díl boxu č. 1.
- Schrauben Sie Teil 1 an die Stange
- 1 Numaralı parçayı profile vidalayınız.

- Postupujte podle čísel uvedených na každém kusu, abyste vytvořili krabici. Jednoduše bez hrubé síly zasunete zámečky do otvoru.
- Bitte folgen Sie den Anleitungsnummern um die Box zusammen zu bauen. Stecken Sie die Teile in die vorgesehenen Aussparungen ein.
- Numara sırasıyla parçaları deliklerinden geçirerek birleştiriniz.

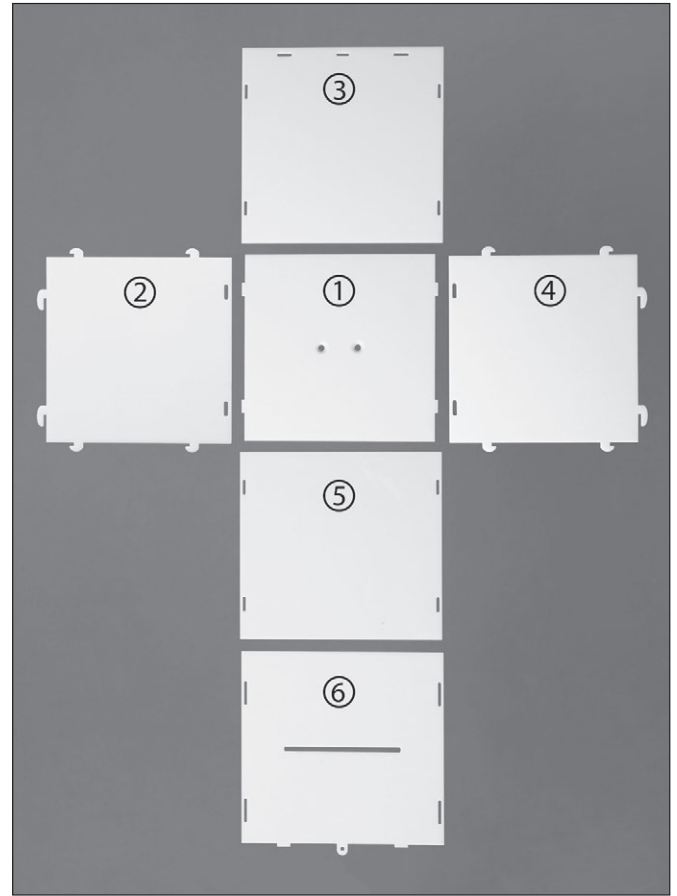


- Umístěte látku na dno základny
- Bitte montieren Sie das Antikratzmaterial auf der Bodenplatte.
- Özel Bezini Kutunun Tabanına Yerleştirin.

- Uzavřete box dílem č.6
- Schließen Sie die Box mit dem Teil 6.
- 6 Numaralı parça ile kutuyu kapatın.



- Vložte kombinační zámek do otvoru vzadu, aby byl box stabilní.
- Fügen Sie das Zahlenschloss in das Loch hinten am Produkt ein, um der Box Stabilität zu verleihen.
- Kutuyu sabitlemek için kilidi kutunun arkasına yerleştirin.



• ZÁMEK • ZAHLENSCHLOSS • KİLİT

- Kombinace zámku můžete změnit stisknutím tlačítka zobrazeného na obrázku šipkou.
- Mit dem Pfeil gekennzeichneten Knopf auf der Anleitung, können Sie die Zahlenkombination verändern.
- Kilit şifresi, resimde gösterilen düğmenin ok yönünde hareket ettirilmesiye değiştirilebilir.

